

Oficinas de la Fundación San Pablo (CEU)

C/ Aracena, 25 c/f Trav/ Rigel

Otto Medem de la Torre, Bruno Miguélez García y Luis Chao Foriscot: 2002 (P) 2005 (Fo)

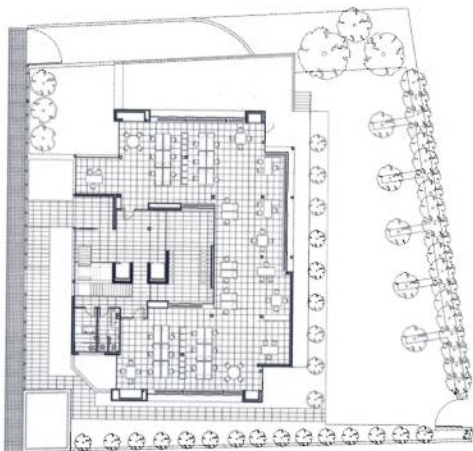
Ambigua construcción, compacta, blanca y masiva, con patios esquineros como pequeños fosos de luz, a la búsqueda de la congruencia entre la escala de una singular tipología edificatoria para uso de oficinas y la escala doméstica del medio en que se inserta. Bella y limpia macla de prismas, surge como una discreta y silenciosa ballena blanca entre un archipiélago de pequeñas unidades residenciales. Un espacio interior focal, regulador y centrifugador, flexible y luminoso, se ordena con eficaz criterio claustral en torno a un patio central y al generoso y fluido ámbito de comunicaciones verticales. El breve "paisaje de oficinas" se abre al "vientre de la ballena" en cascada de luz bajo los lucernarios y al paisaje extramuros desde estratégicas aperturas que aligeran las blancas superficies, logrando una integración estética entre cubista y neoplástica, con ligeros tics orgánicos sin gratuitas concesiones, pero desde la desmitificación del tipo destinado a oficinas tan al uso, con predominio del muro cortina.

Documentación:

A.COAM: MJ/088865/2002



Vista exterior



Planta. Otto Medem, Bruno Miguélez y Luis Chao, 2002. Cedida por los autores