

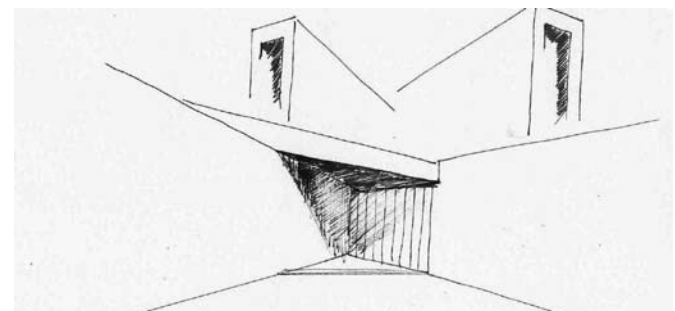
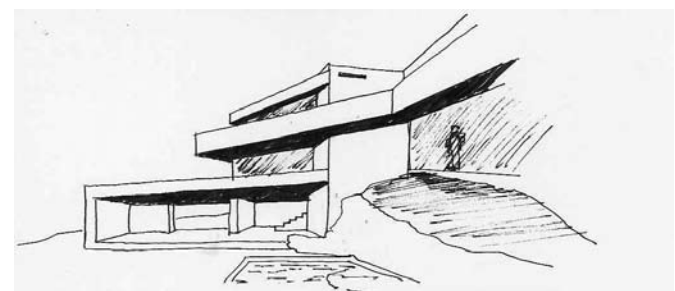


# A SZÉL HÁZA / CASA EL VIENTO

COLLADO VILLALBA, SPANYOLORSZÁG – 2004

RENDSZERINT HOLLYWOODI SZTORIKBAN BOTLUNK ILYEN JELLEGŰ ÉPÍTÉSZETI IDEÁKBA, AHOL A MÉG ZSENGE, DE SOKRA HIVATOTT ÉPÍTÉSZ HŐSÜNK ÁLMAI MAKETTJÉT A POLC LEGFELSŐ FOKÁRA HELYEZI, HOGY A NAP BÁRMELY PILLANATÁBAN VETHESSEN RÁ EGY RÖPKE PILLANTÁST, AMIBŐL ESETLEG MEGBICSAKLÓ LELKESEDÉSE ÚJABB ERŐT MERÍTHET A MINDENNAPOK ROBOTJÁBAN MINDADDIG, AMIG ELJÖN AZ Ő IDEJE. ÉS HA MÁR MEGVAN A SZÜKSÉGES MESÉS VAGYON, CSUPÁN EGY LÉLEGZETELÁLLÍTÓ PANORÁMÁJÚ TELEK HIÁNYZIK, AHOL TELJES VARÁZSÁBAN ÉLETRE KELHET A MŰ.

Szöveg: \_\_\_\_\_  
Nyáry Erika  
Építész: \_\_\_\_\_  
Otto Medem  
de la Torriente  
Fotó: \_\_\_\_\_  
Antonio Terrón



Az épület főhomlokzat híján minden oldalról más képet mutat



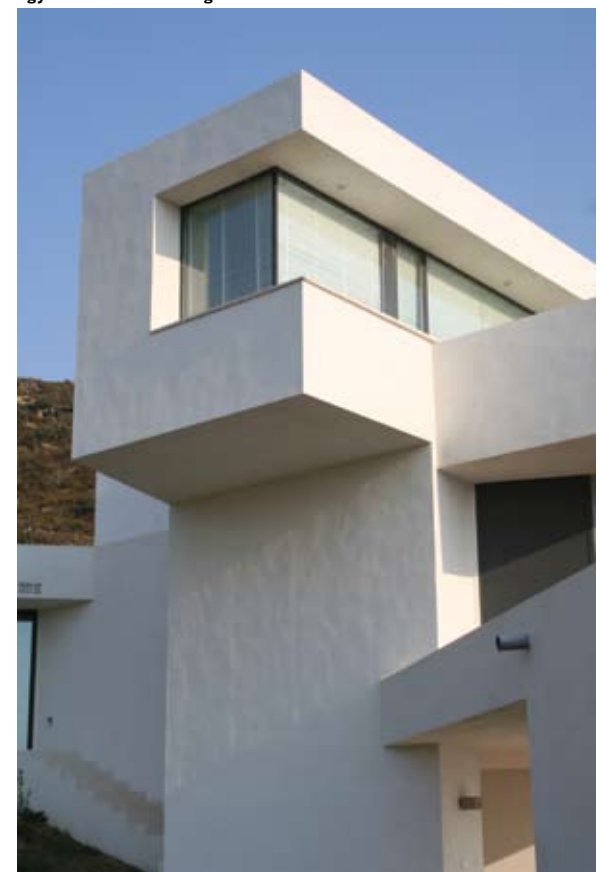
Az elmaradhatatlan úszómedence az épület védett oldalán helyezkedik el



A természetes és az épített környezet harmonikus összjátéka

Valójában talán nem ennyire lírai a történet, és nem is az óceán végelethetetlen hullámaira réved a kényelmes bőrkanapén megpihent építész tekintete, de az összkép így is kellőképpen figyelemre méltó. A Guadarrama hegyvonulatai között, gigantikus méretű görgetegsziklák karéjában, buja zöld völgyre nyílik panoráma építészünk házából, melyet – miként megálmodta – mind a négy égtáj felé, mint pillantásunk kifutópályáit szerkesztette meg. Gondolnánk-e a lüktető, 5 milliós lakosságú világvárosról, Madridról, hogy közvetlen vonzaskörzetében ilyen természeti adottságok rejlenek?!

**Egyenes vonalak – mozgalmas architektúra**





A belső udvar magával ragadó hangulata az alkonyi fényben

Völgy felé tekintő szoborszerű épületrészlet



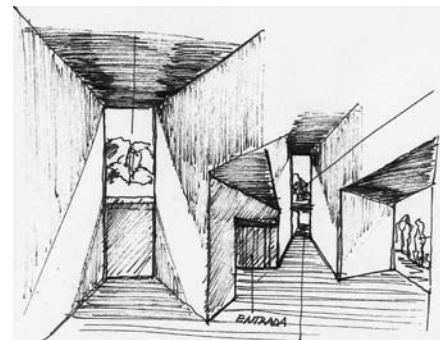
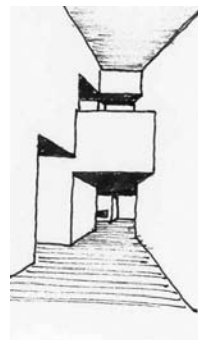
Étkező lélegzetelállító panorámával





Visszafogottan elegáns nappali a tágas belső térben

A természettel való kapcsolat a jelentéktelennek tűnő részleteknél is érvényesül



A játékos struktúra a közlekedőkben is hangsúlyosan megjelenik





A fürdőszoba egyedi tükörmegoldásaival hívja fel magára a figyelmet



A konyha tiszta, világos rendszerében központi szerepet kapott a főzősziget

Hófehérre vakolt falfelületek messziről fennen hirdetik az épület nemesi nagyvonalúságát. Három szint és közel 500 négyzetméter beépített összterület adódott vágyai netovábbjaként, és itt valóban szórászállhasogatás lenne hiányosságot felmutatni. A tágas életterek és gesztusértékű közlekedők mellett, az élvezetek elmaradhatatlan kellékeit, a borospincét és az úszómedencét is kellő körültekintéssel alakította ki. Kétségtelen azonban, hogy

a kompozíció potenciális ereje abban a hatalmas gránitsziklában rejlik, mely egygyéforrva az épülettel átmenetet képez a külső és belső tér, épített és természetes környezet között.

Bár azt mondják, hogy hét évente pályát kell változtatni, hogy ne égjen ki az ember, az épületet látva bizonyos, hogy a hosszas diákévek, és az alázatos tapasztalatszerzés nyugtje már megérte.

Egyszerű és nyugodt, minden díszítettségtől mentes hálószoba a zavartalan pihenés szolgálatában

